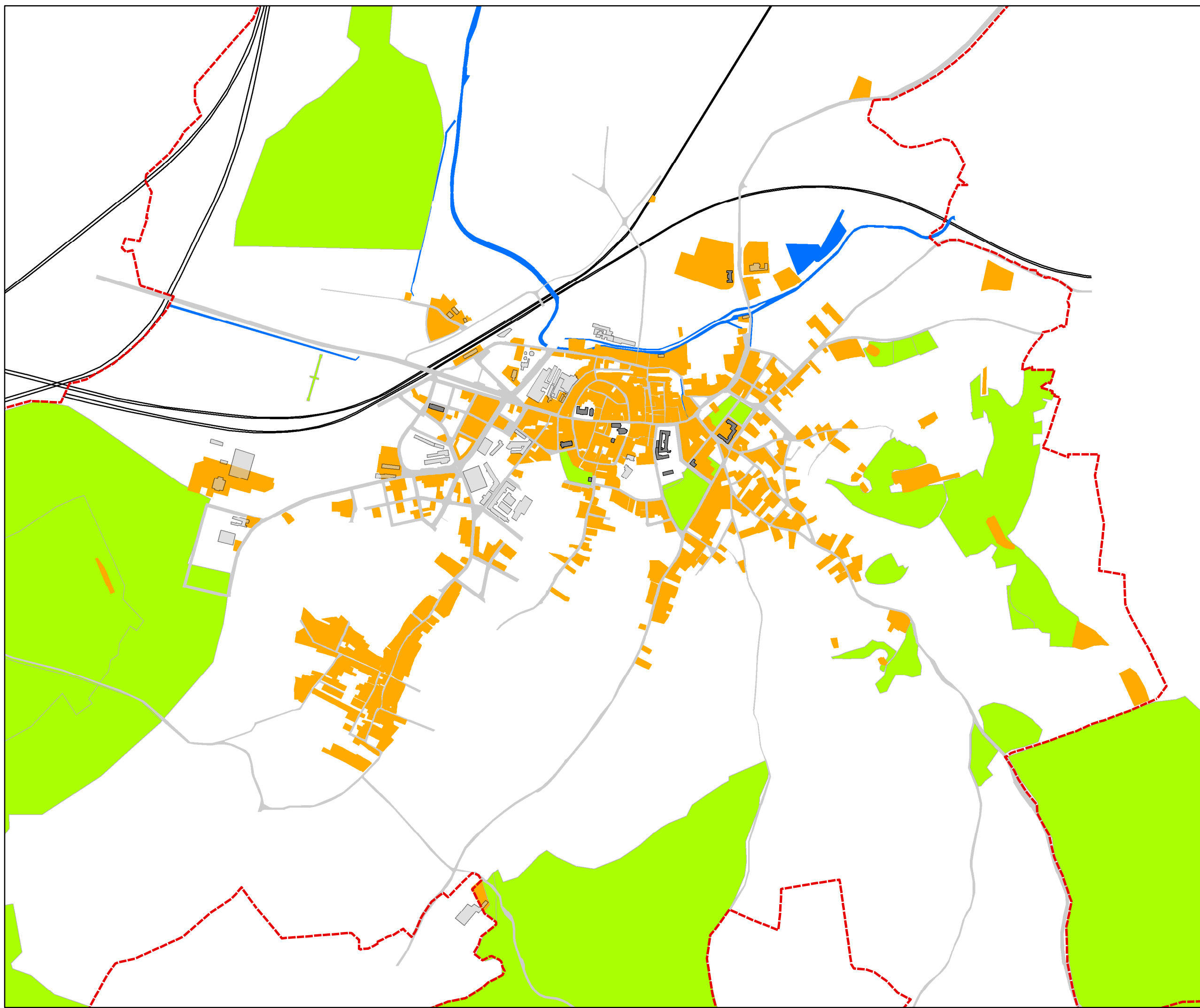




# Durlach

Wirtschafts- und Sozialgeschichte im 18./19./20. Jhdt

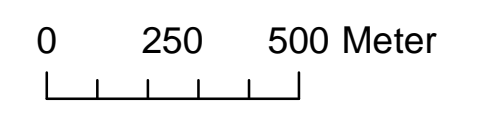
Stadtplan nach dem Adressbuch für 1925

gesamter Untersuchungsraum



-  AB1925 besiedelte Grundstücke
-  Gemarkung\_Durlach\_I

- Hintergrund:  
Flächen :
- grau = Straßennetz
  - blau = Gewässer
  - schwarz = öffentliche Gebäude
  - grün = Park, Friedhof etc
  - grau = Industrie
- Linien :
- schwarz = Eisenbahn
  - rot = Gemarkungsgrenze



Maßstab 1 : 15.000 DIN A3